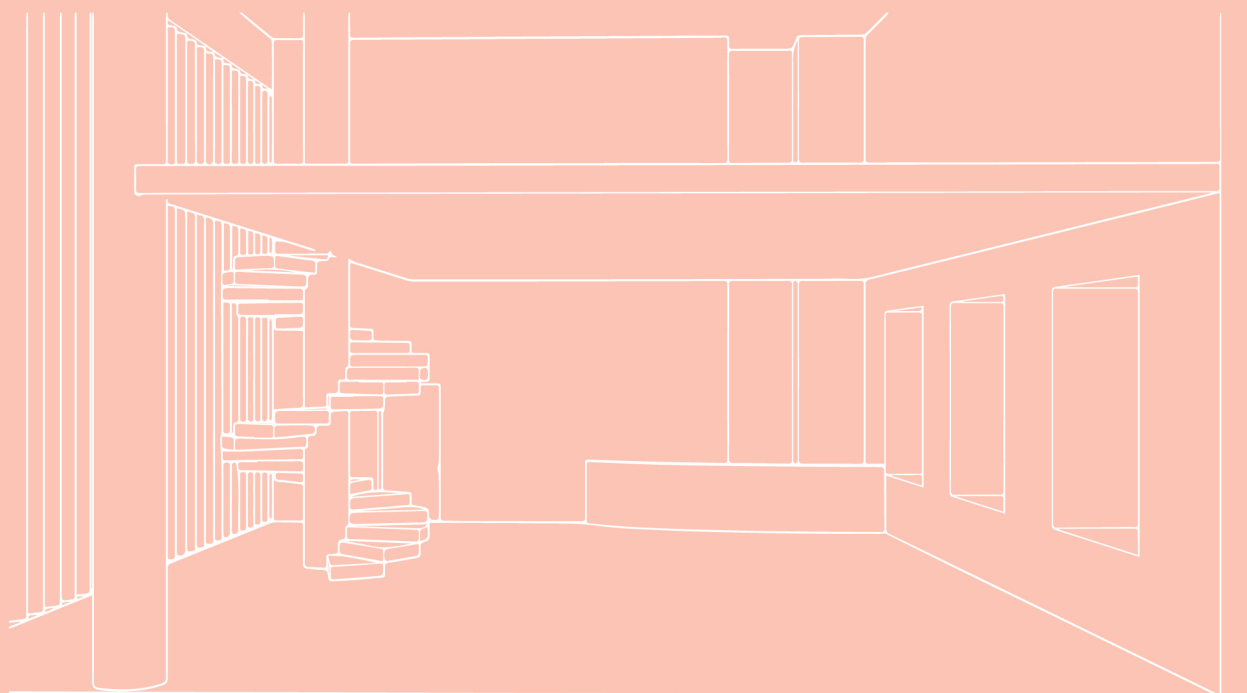


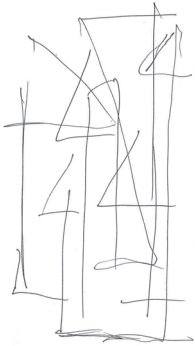
# MONICA

# MUSTJÕGI





# AUTORIPOSITSIOON



Arhitektoonika  
2018,  
juhendaja  
Aleksander  
Jakovlev

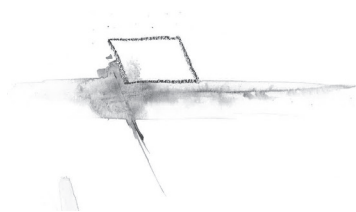
Omandatud hariduses hindan kõige kõrgemalt variatiivsust ja laiapõhjalisust. Mul on olnud võimalus katsetada ja proovida ennast väga erinevates valdkondades. Sisearhitektuuri defineerin enda jaoks skaalapõhiselt, see on miski, mis suhestub inimesega lähedasemalt kui arhitektuur.

Kujunduses meeldib lakoonilisuse ja eklektilisuse suhe. Ühelt poolt pean oluliseks, et ruum oleks lihtne ja selge karakteriga. Samas annavad nõ elamise jäljed sellele teatud familiaarsuse ja turvatunde. Meeldib katsetada eri värvide ja tekstuuride kombinatsioonidega.

Tunnen, et meie ala on väga lähedalt seotud probleemide lahendamise kunstiga. Asi ei ole niivõrd selles, mis meeldib sulle, kui selles, mis sa tekkinud olukorras teha saad olenevalt nii vajadustest, võimalustest kui piirangutest.

Pean oluliseks põhjalikku uurimistööd projekti alguses. Tähtis on eksisteeriva olukorra kaardistamine, probleemide ja vajaduste määratlemine. Teatud projektide raames tuleb kasuks ka ajaloo uurimine, et mõista, millist atmosfääri kohast hõngub ning kas seda oleks tähtis säilitada. Mida peaks valmis töö edasi andma, mis viisil peaks see pakkuma inimesele võimalust endaga suhestuda ja dialoogi astuda.

Eriliselt tahaks välja tuua ainetest arhitektoonikat, mis andis mulle suurema võime ja oskuse tajuda esteetilist taskaalu objektide vahel. Seda nii paigutuse, skaala kui värvide osas.





# SISUKORD

AUTORIPOSITSIION	3
TREPP	7
ELURUUM	13
LINNAHALL	19
HARIDUSRUUM	27
VORMIÕPETUS	33
TÄISPUHUTAV OBJEKT	37
CV	41



# TREPP

Trepi projekti lähetülesanne oli kujundada trepp, mis loob etteantud asukohas (EKA) lisaväärtuse. Autori pakkumine on trepp, mis võimaldab ligipääsu 5. korruse arhitektuuriosakonna valgmikule. Disain sarnaneb tüüpilisele keerdtrepile, kuid omapärase vindiga, mis lisab iseloomu ja individuaalsust.



autor / author \_\_\_ Monica Mustjõgi

aasta / year \_\_\_ II kursus, sügissemester 2018

juhendaja / tutor \_\_\_ Siiri Vallner

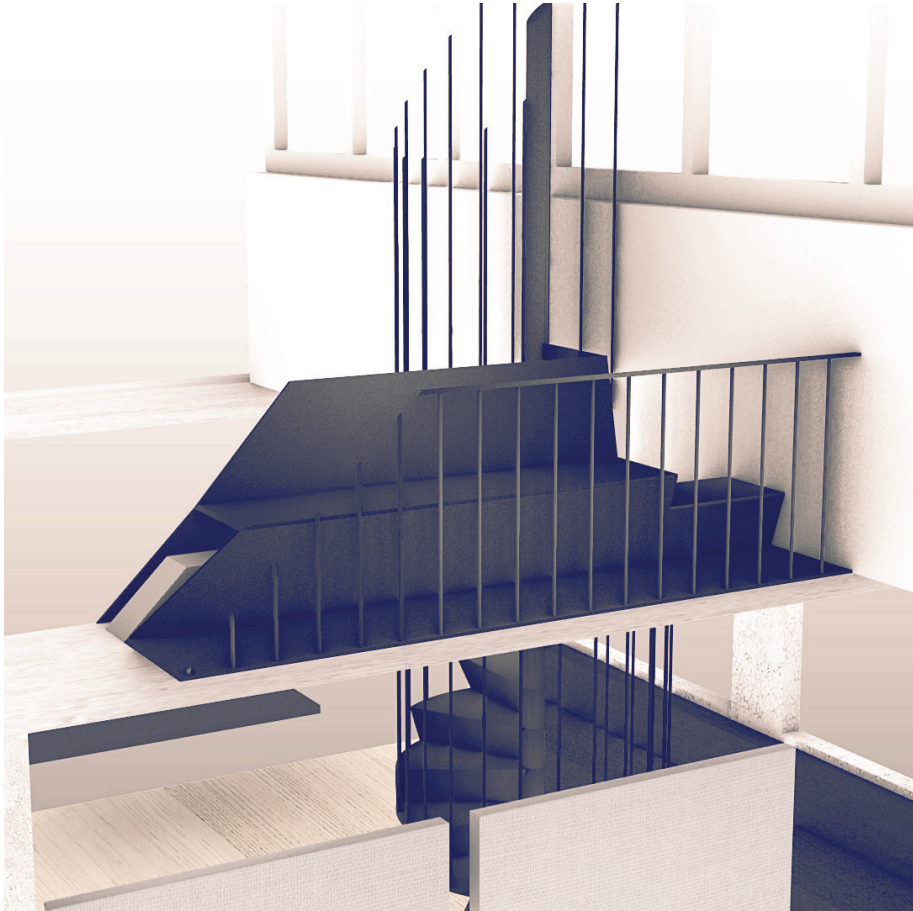
Eesti Kunstiakadeemia

Sügis 2018

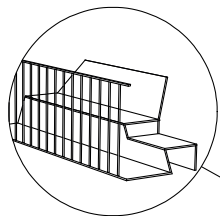
Tallinn/ Eesti



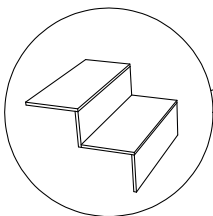




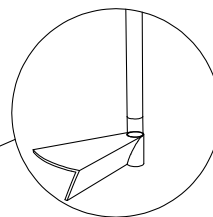
PLATVORM  
15mm teraslehtmetall



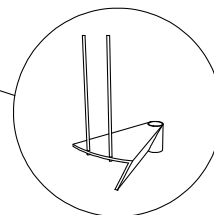
VAHEOSA  
15mm teraslehtmetall



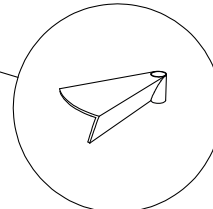
POST millele  
kinnituvad elemendid  
Ø 100mm teras



PIIRDED  
Ø 15mm teras  
kruviga kinni lastud



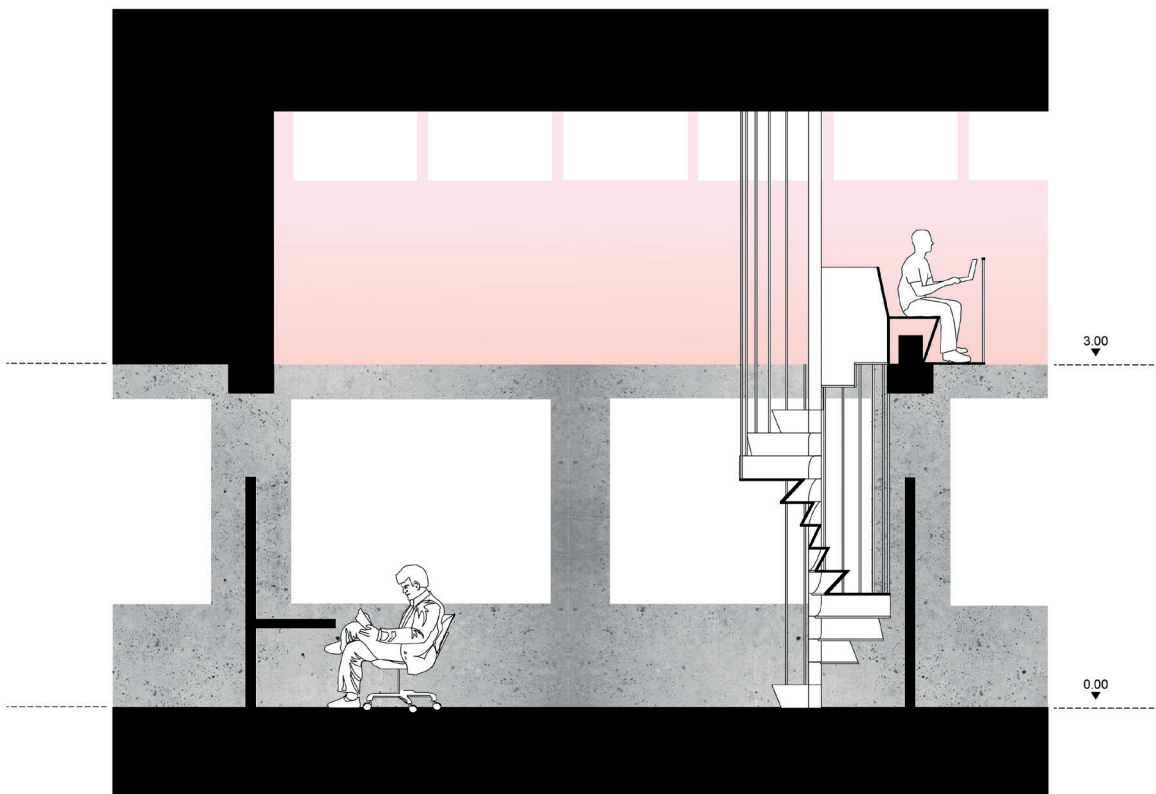
ÜHESUGUSED  
TÜÜPELEMENIDID  
(13 tk)



Trepi kokkupanekut kirjeldav skeem



Asukoht Eesti Kunstiakadeemia arhitektuuriosakonnas

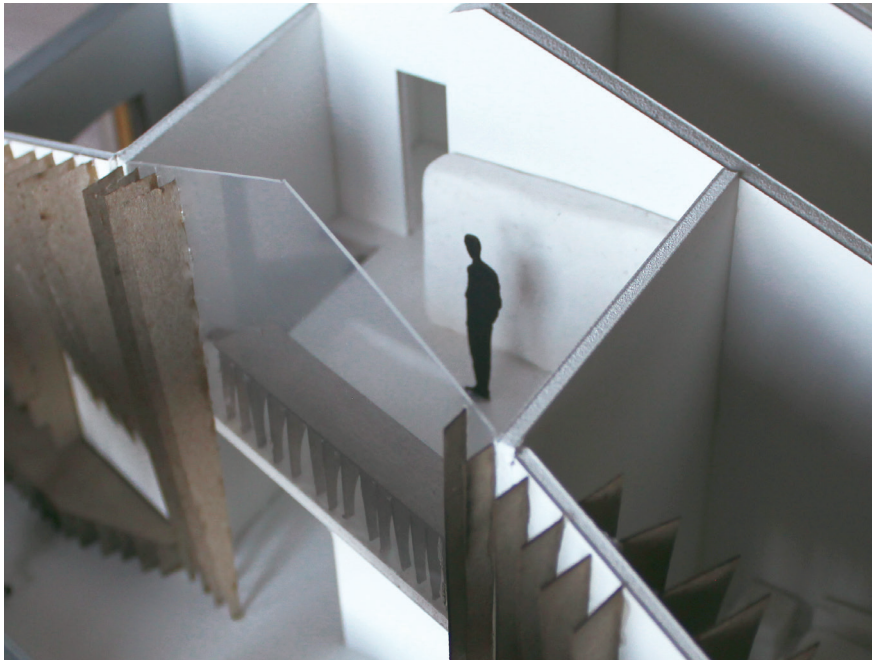


Lõige



# ELURUUM

Projekti lähteülesanne oli kujundada valitud perekonnale sobilik eluruum, võttes aluseks läbiviidud intervjuu tulemused. Autori küsitletud perekond koosneb kahest täiskasvanust ja nende 10 aastasest lapsest. Idee oli, vastandused kärarikkale keskkonnale, luua justkui embav ja hubane ruum, mille keskmes on läbiv funktsionaalne seinaelement.



autor / author \_\_\_ Monica Mustjõgi

aasta / year \_\_\_ II kursus, sügissemester 2018

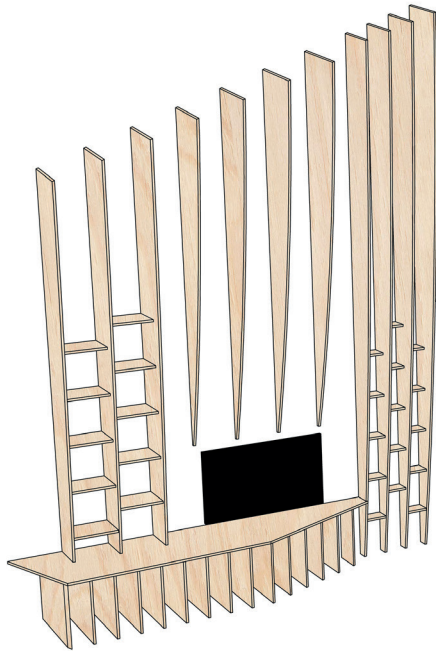
juhendajad / tutors \_\_\_ Liina-Liis Pihu, Eve Komp, Indrek Rünkla

Eesti Kunstiakadeemia

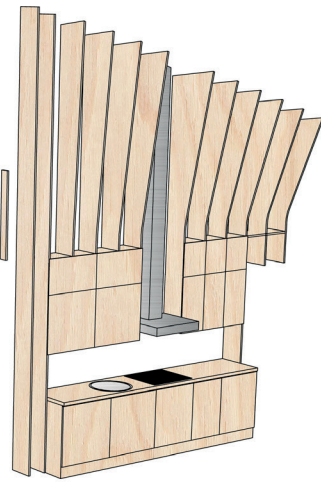
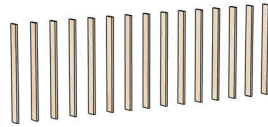
Sügis 2018

Tallinn/ Eesti

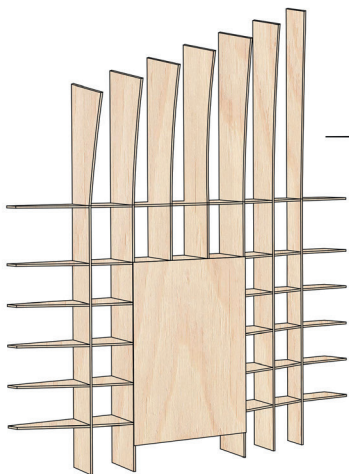




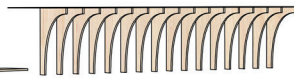
elutoa riiulid



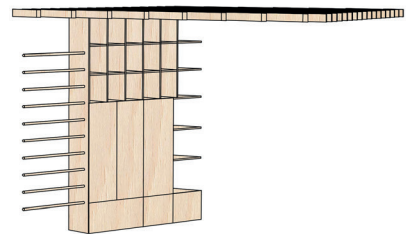
köögimööbel



vanemate toa kapisektsioon

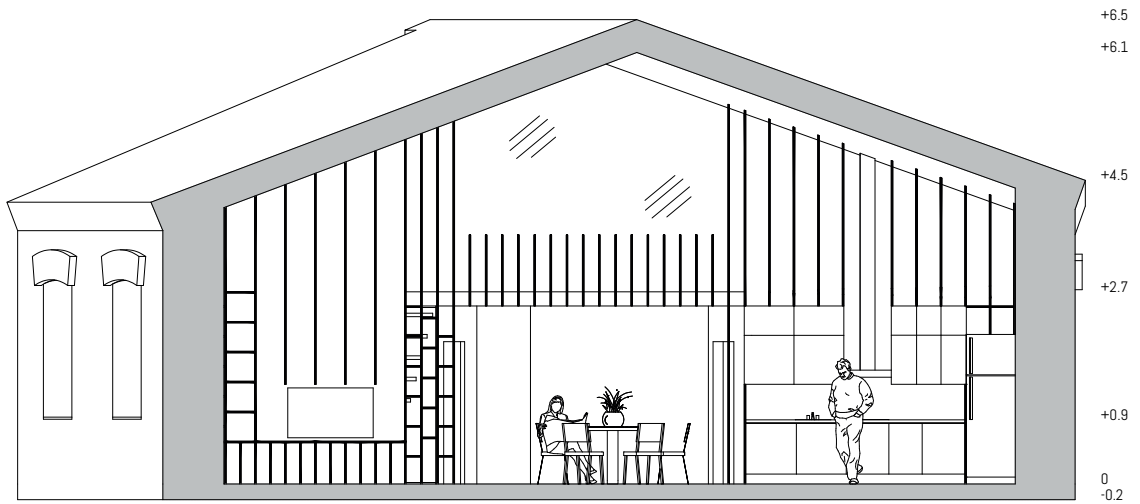
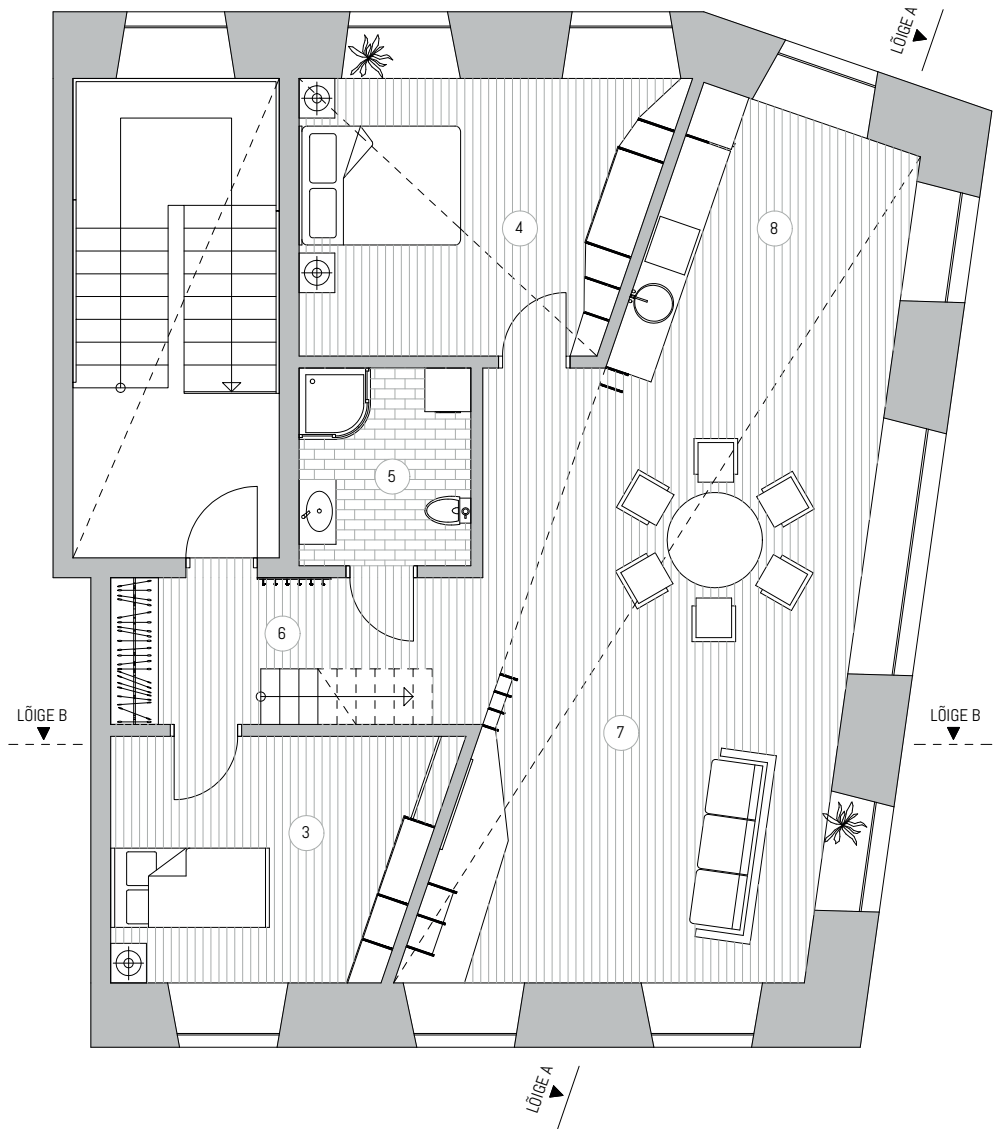


kontori laud

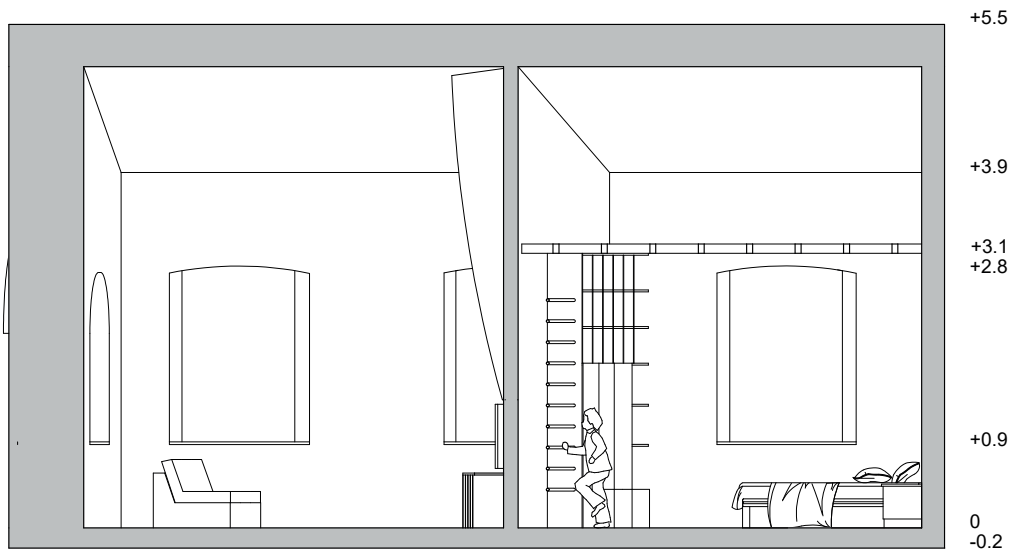
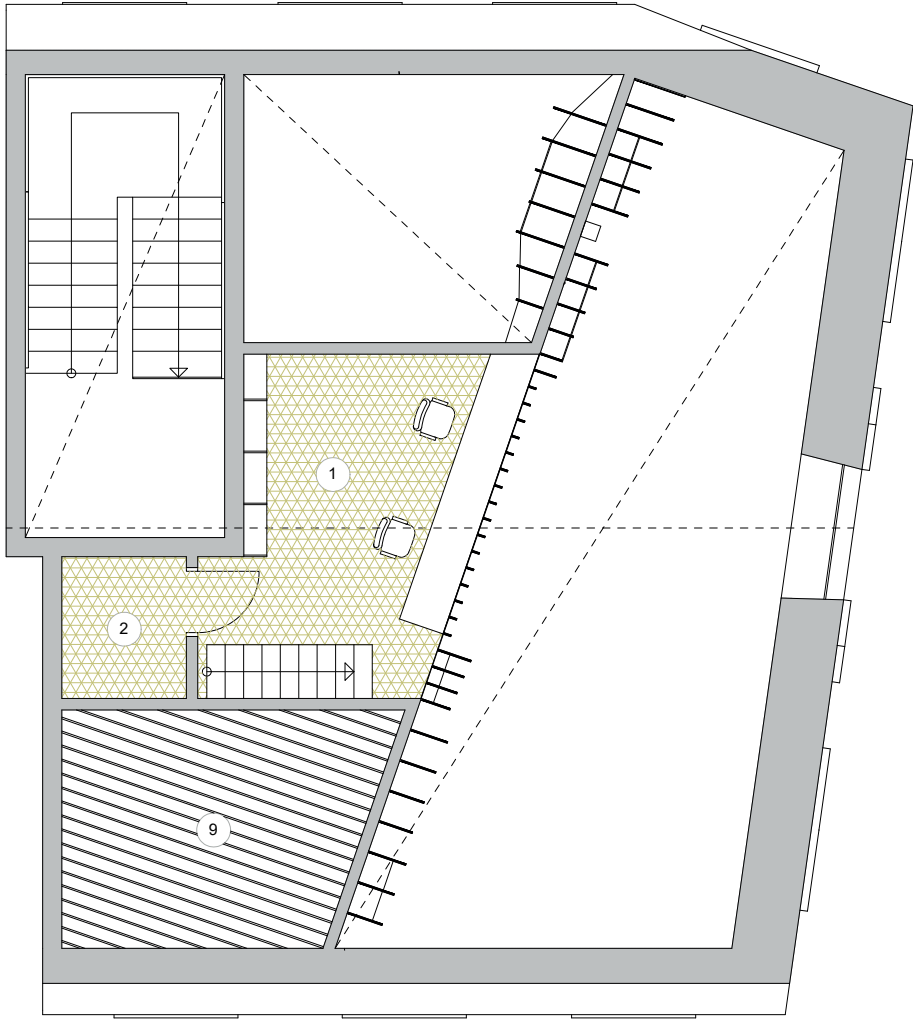


lapse toa kapisektsioon ja ripplagi

RIBIDEST SEINA ERI KASUTUSVÕIMALUSED









# LINNAHALLI UUS ELU

Lähteülesanne oli mõelda linnahallile uus kasutus. Autorite pakkumine on sauna- ja veekeskus, mis annab ajalooliselt tuntud hoonele hoopis teistsuguse hõngu, siiski väärtustades ja säilitades nii mõnegi elemendi.

Eesmärk on väärtustada ja kombata ruumi potentsiaali. Ruumi sekkumine toimub praktilistel kaalutlustel, leides tuge hoone esialgsest vormist.

autorid/ authors \_\_\_ Monica Mustjõgi, Elis Rumma, Semele Kari

aasta/ year \_\_\_ III kursus, sügissemester 2019

juhendajad/ tutors \_\_\_ Tüüne-Kristin Vaikla, Urmo Vaikla, Kaupo Kõrven

Eesti Kunstiakadeemia

Sügis 2019

Tallinn/ Eesti

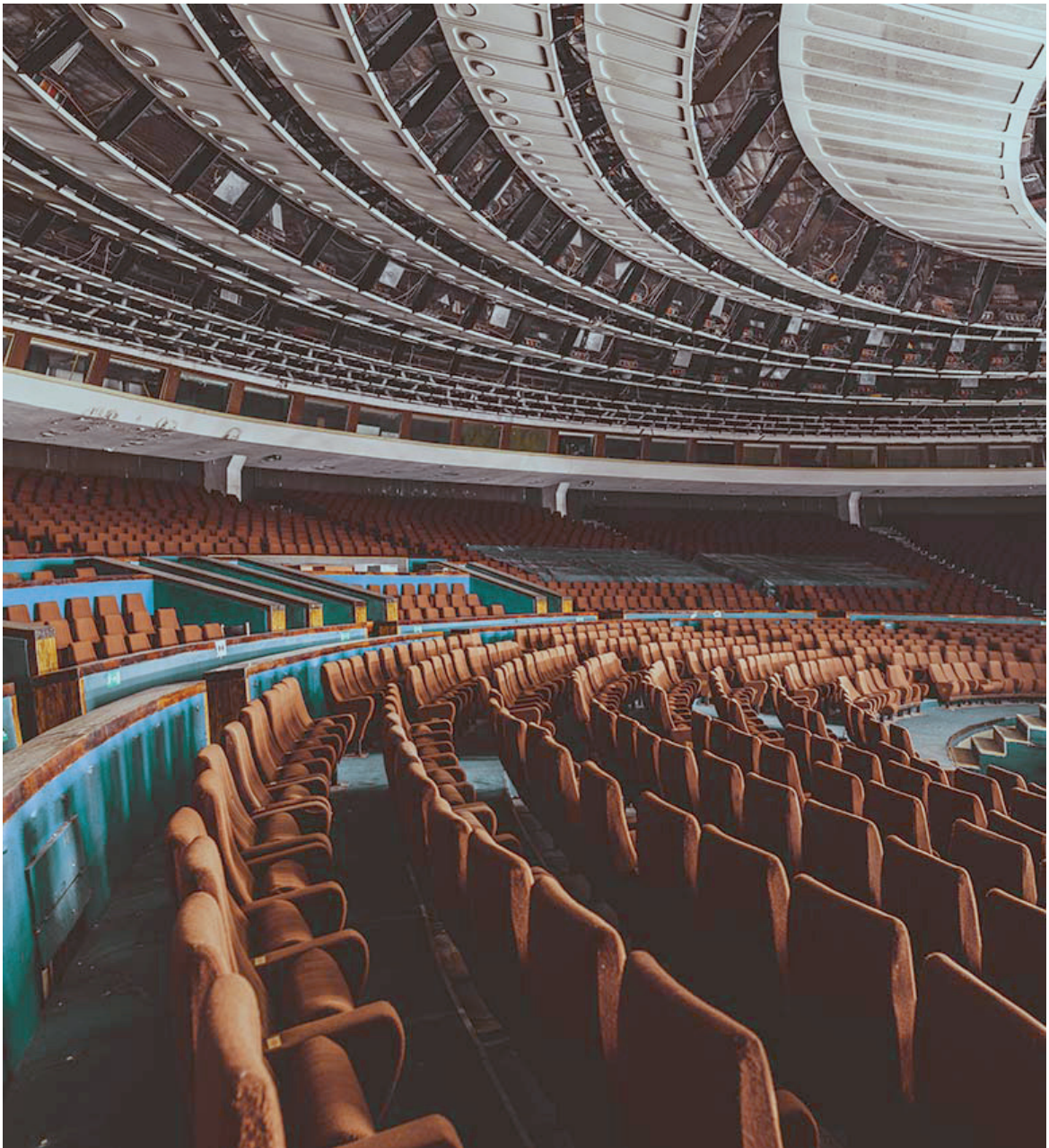


Foto: Tõnu Tunnel

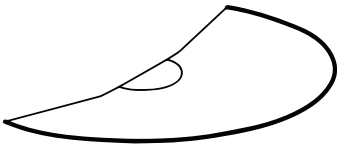
## LINNAHALL ALGSELT

Algne nimetus oli V. I. Lenini nimeline Tallinna Kultuuri- ja Spordipalee. Hoone arhitektid on Raine Karp ja Riina Altmäe, sisearhitektid Ülo Sirp ja Mariann Hakk. Linnahall valmis Moskva 1980. aasta suveolümpiamängudeks. Hoone rajamisel oli eesmärgiks säilitada merelt avanev vaade Vanalinna siluetele.

Linnahall oli ainus Nõukogude perioodil kerkinud mereäärne avalik objekt. Seetõttu omab Linnahall nii kultuurilist kui linnaruumilist tähtsust.

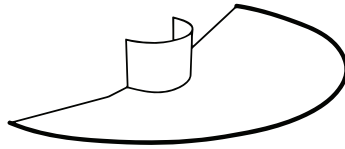
Linnahalli plaaniskeem on ratsionaalne ja selge ning hoone arhitektuur on lihtne ja suursugune.

## SEKKUMINE RUUMI



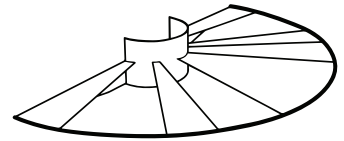
PUHKUS

Skeem, mis näitab põhilisi märksõnu, millest lähtusime ruumi kujundamisel. Samuti näeb skeemil põhilist sekkumist ruumi, mis toimub suures saalis.



TEEKOND

Poodiumi osa kohale kerkivad seinad, mis järgivad poolsilindri vormi.



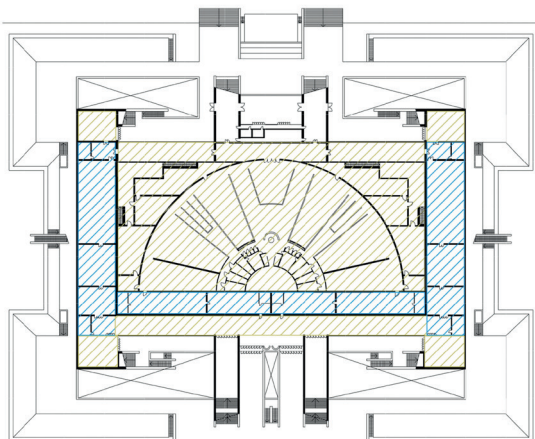
KOONDUMINE

Saali alale moodustuvad pinnad, mis koonduvad silindrikujulise ruumi suunas. Need jagavad ruumi kaheks korruseks ja eri osadeks.

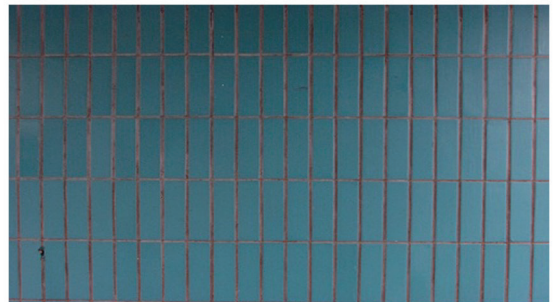
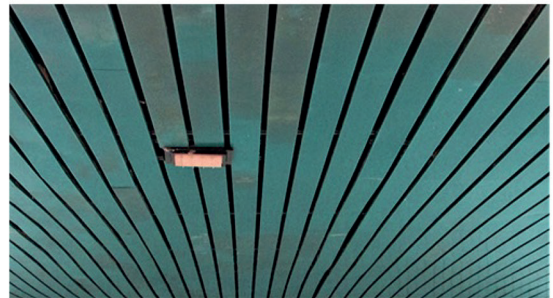
## VÄÄRTUSED

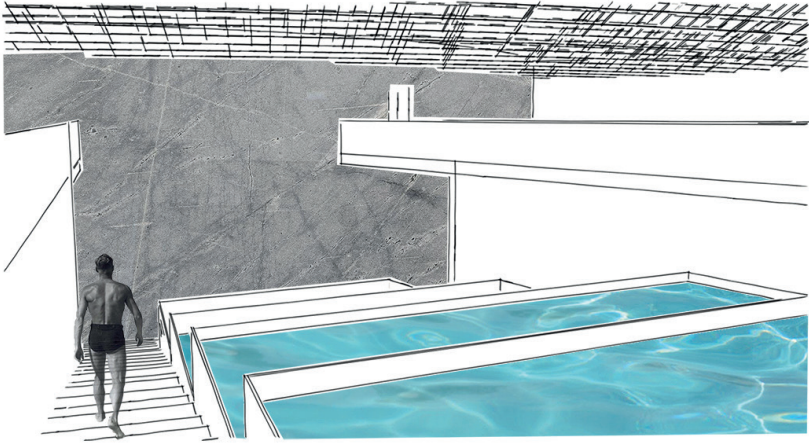
Seina paneelid

Paekivi



Plaanime väärtustada/ säilitada mitut kohapela olemasolevat elementi, mis aitavad hoida ruumis tuttavat hõngu ning ajaloolisust. Elementide seas on paekivi, seinapaneeled ja laepaneeled.

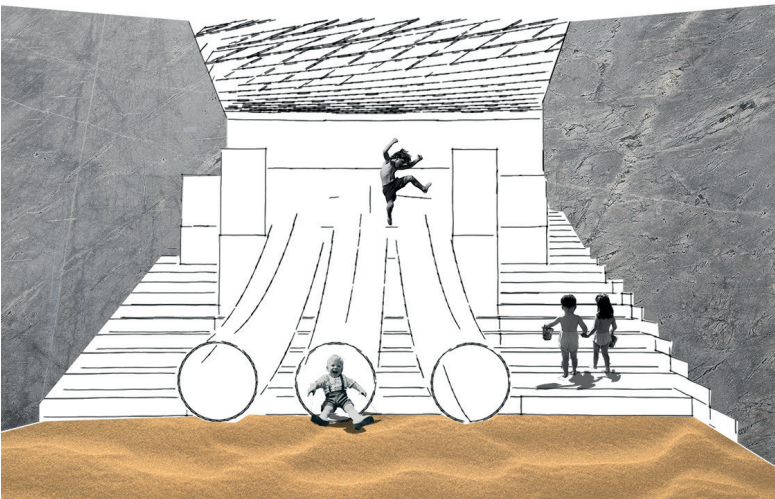




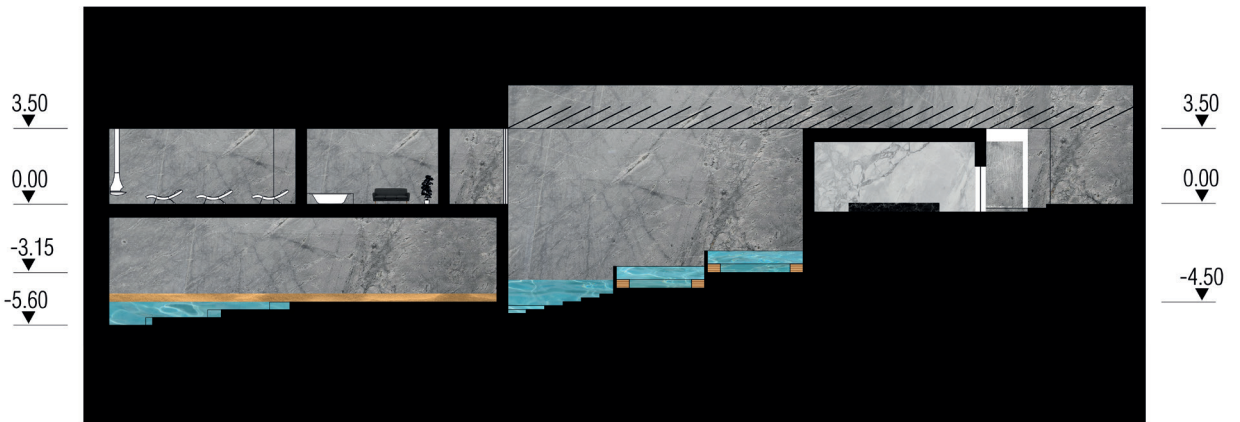
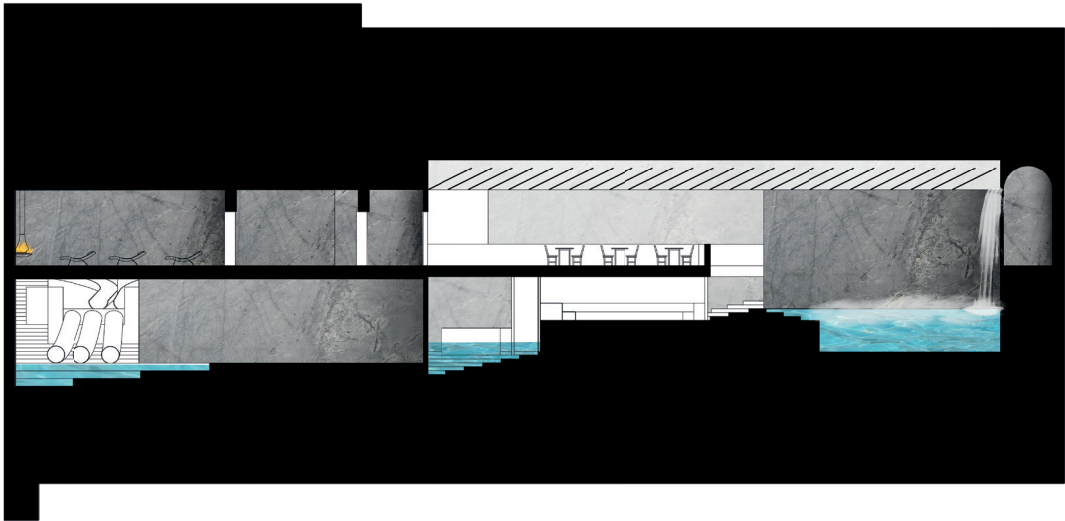
Basseinide ala

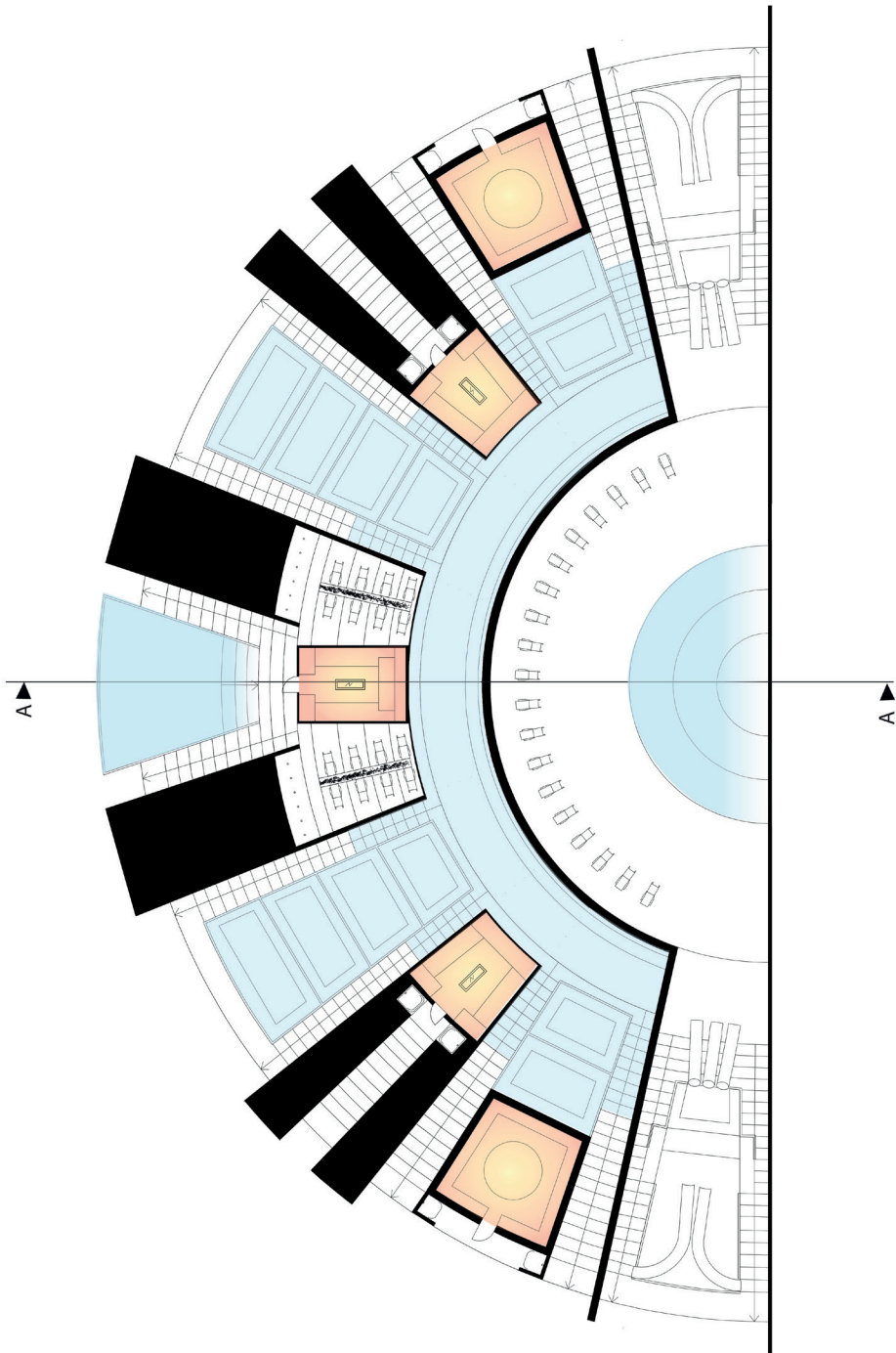


Tsentraalne saun

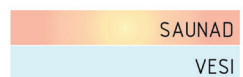


Lasteala liumägedega

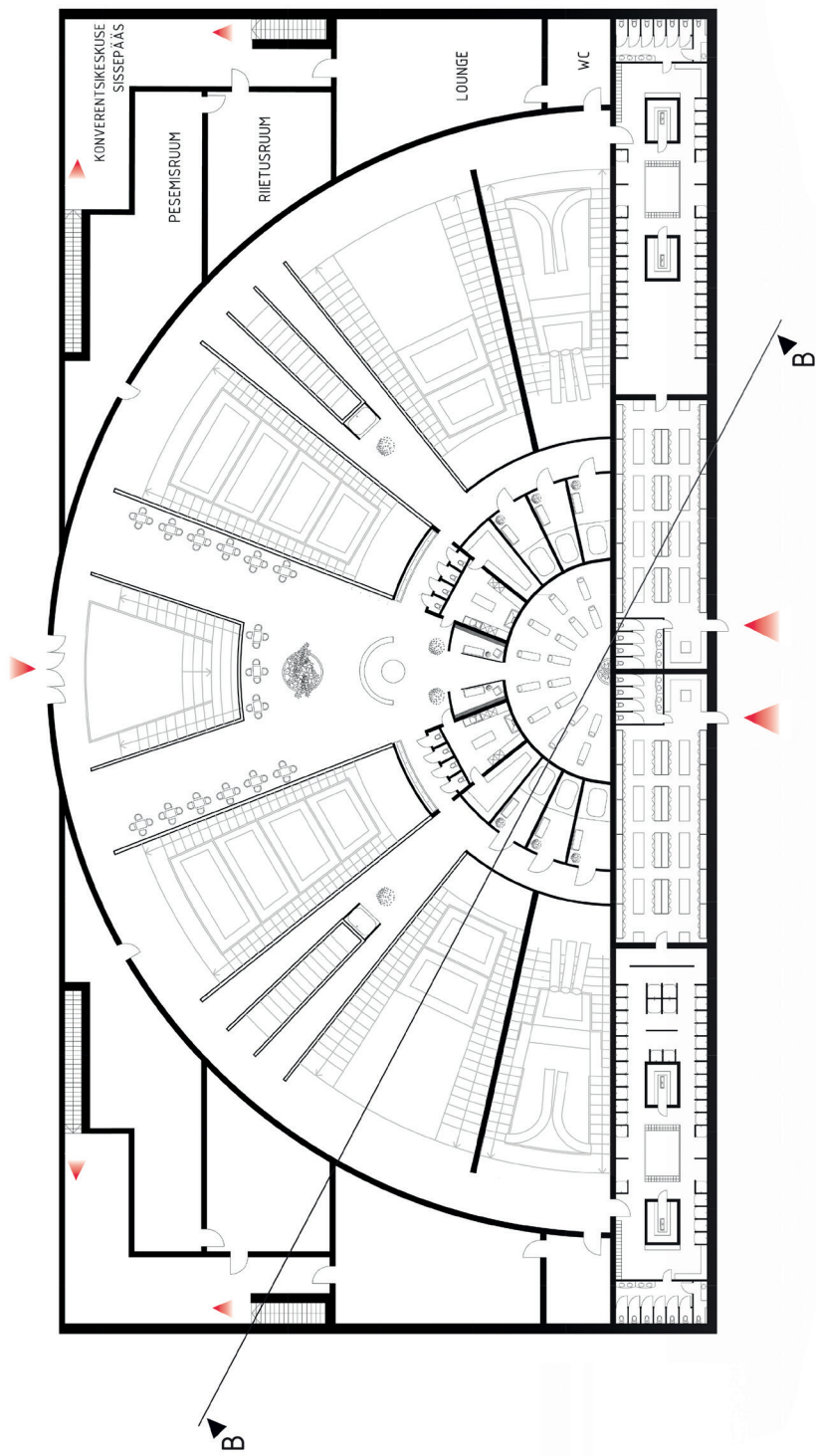




I KORRUS M: 1:200







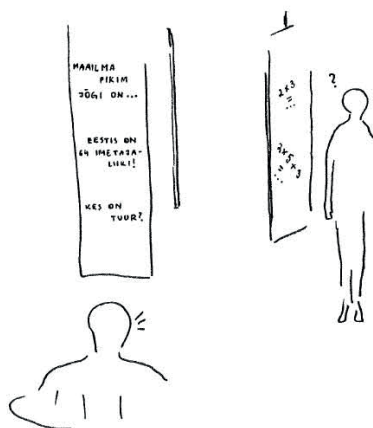
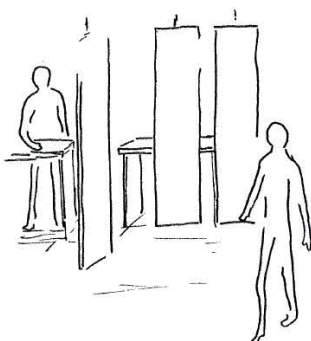
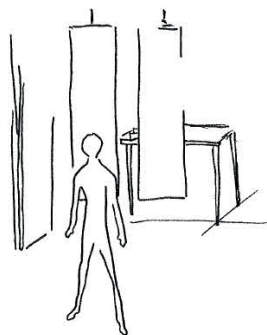
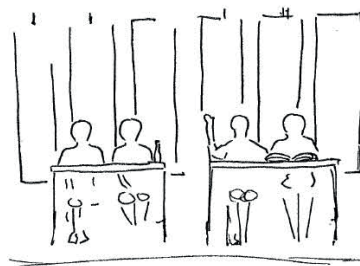
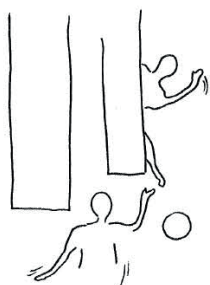
II KORRUS M: 1:300

◀ SISSEPÄÄS



# HARIDUSRUUM

Kursuse eesmärk oli jälgida Püha Johannese Kooli haridussüsteemi ja luua sekkumine, mis muudaks lapsed vahetundide ajal aktiivsemaks. Autorite idee oli luua funktsionaalne sein/kriiditahvel, mis toimiks laste interaktiivse mänguruumina.



autorid / authors \_\_\_ Monica Mustjõgi, Kelli Puusep  
aasta / year \_\_\_ II kursus, kevadsemester  
juhendajad / tutors \_\_\_ Hannes Praks, Mae Kõõnnemägi, Liivo Niglas  
Eesti Kunstiakadeemia  
Kevad 2019  
Tallinn/ Eesti

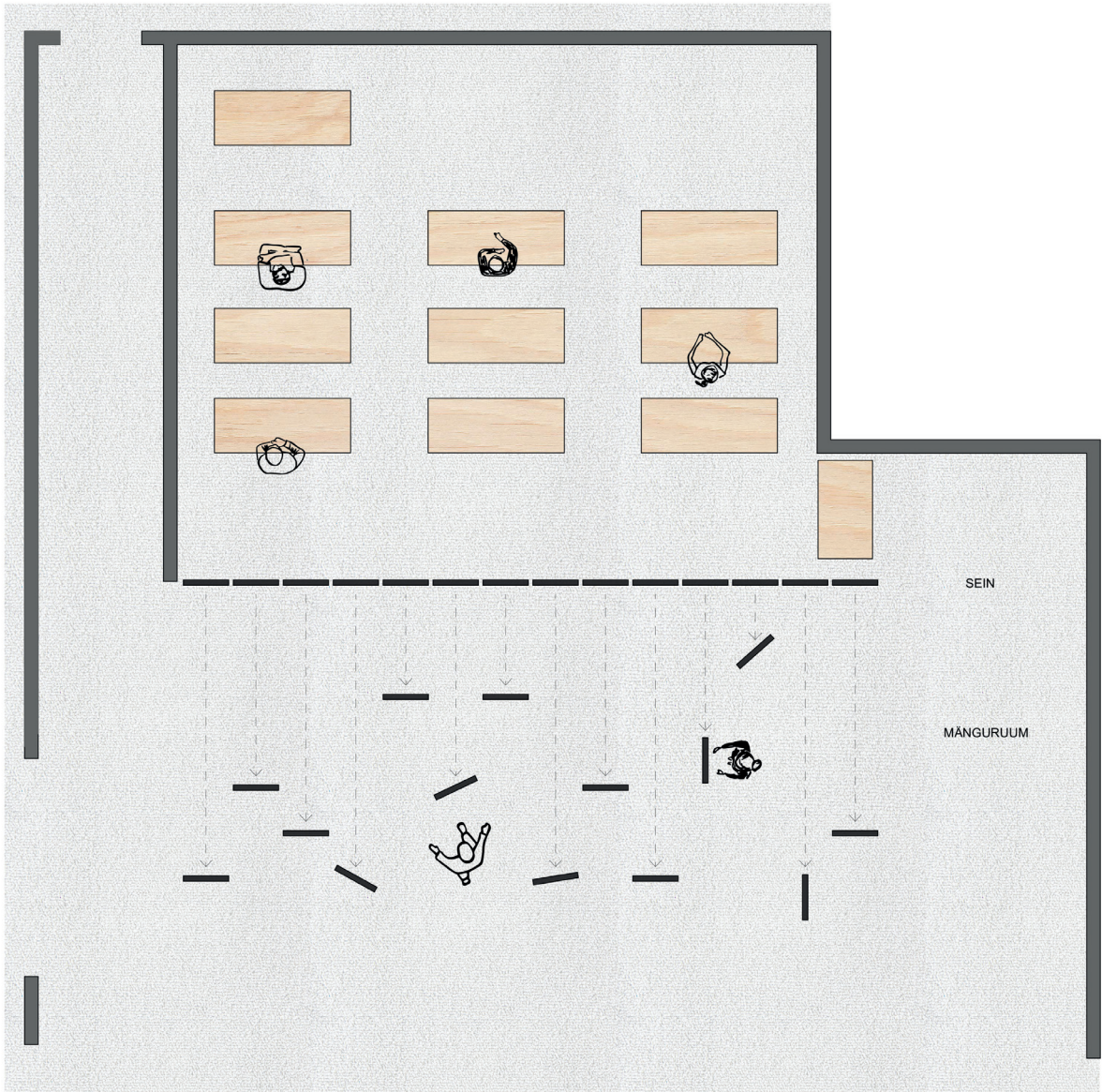


SEIN // TAHVEL



MÄNGURUUM

Funktsionaalse seina kasutusvõimalused.

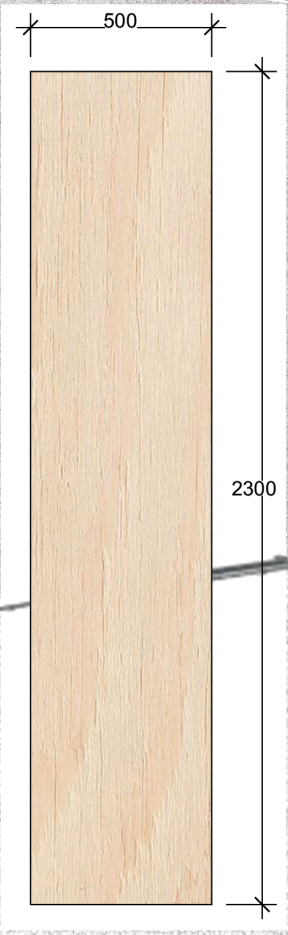


Klassiruumi plaan

RIPPLAGI

KEERMELATT/  
POLT

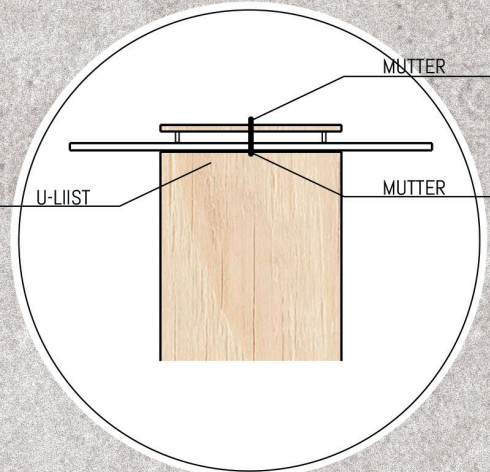
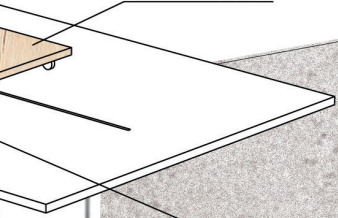
RATAS



VINEER 18 MM



TALDMIK  
500 X 500 MM



700







# VORMIÕPETUS

Kursuse eesmärk oli luua uus struktuur kasutades korduvaid elemente. Seejärel digitaliseerida saadud struktuur, muuta seda kasutdes 3D modelleerimise programmi ja teha muudetud struktuuri põhjal makett.



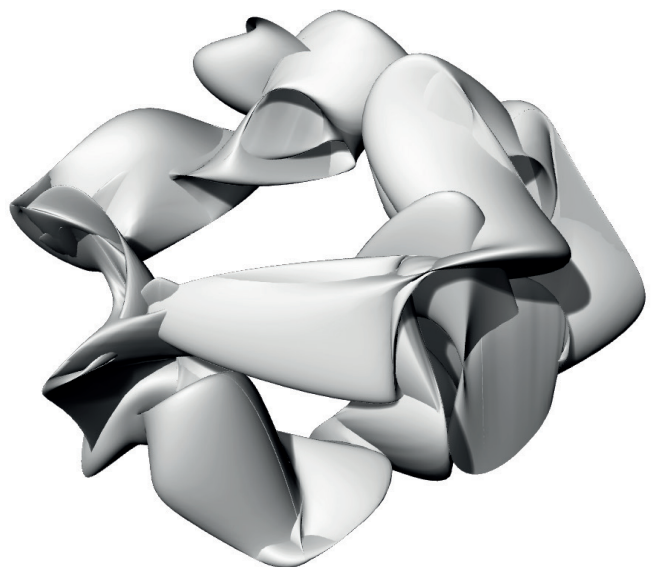
autor / author \_\_\_ Monica Mustjõgi  
aasta / year \_\_\_ II kursus, kevadsemester 2018  
juhendajad / tutors \_\_\_ Martin Melioranski, Larissa Kondina-Sokolova, Lembit-Kaur Stöör  
Eesti Kunstiakadeemia  
Kevad 2018  
Tallinn/ Eesti



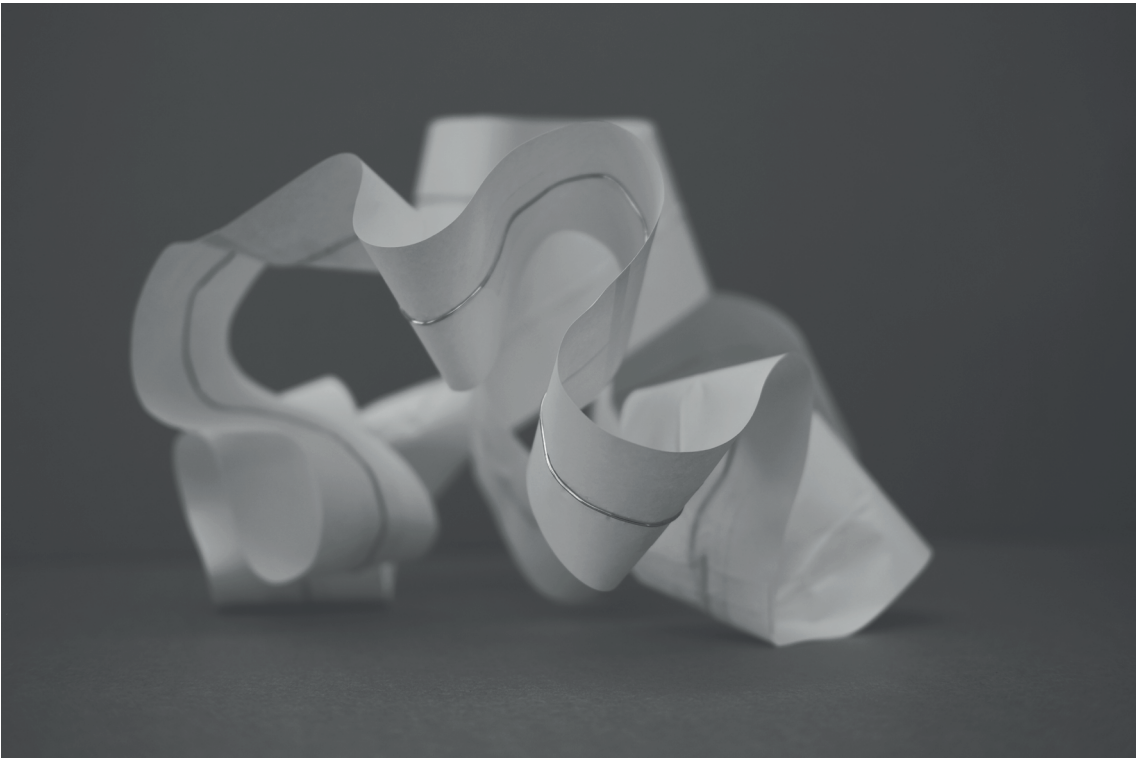
Digitaliseerimiseks  
kasutatud seade



Digitaalselt mõjutatud struktuur



3D programmis kohandatud struktuur



MAKETT: paber ja traat



MAKETT: traat ja sukk



# TÄISPUHUTAV OBJEKT

Projekti lähteülesanne oli disainida täispuhutav ese, tingimusel, et seda saaks kasutada just täispuhutud kujul. Autori pakkumine on täispuhutav kapp, mis täitub õhuga ning kuhu saab asjad nõ ära kaotada.

Pradoksaalsus seisneb selles, et õhk täidab objekti täielikult ning esemetele ei jää esmapilgul ruumi. Kuna õhk pumbatakse läbi ventilaatori pidevalt sisse - toimub katkematu õhuringlus. Siisepandud ese surub vajaliku koguse õhku objektist välja. Samal ajal toimib õhk ka struktuurse elemendina.



Täispuhutav seinaelement Linnahallis hindamiseks

autor / author \_\_\_ Monica Mustjõgi  
aasta / year \_\_\_ III kursus, sügissemester 2019  
juhendaja / tutor \_\_\_ Janno Roos  
Eesti Kunstiakadeemia  
Sügis 2019  
Tallinn/ Eesti

Ese enne õhuga täitmist, mis toimub läbi vooliku kaudu õhku pumpava ventilaatori. Ventillaator on stepslisse ühendatud.



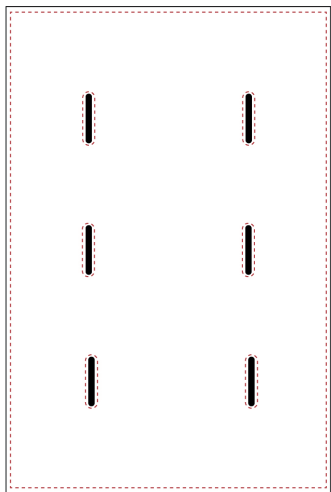
Õhuga täidetud ese. Selleks, et ese püsti püsiks, peab õhk pidevalt sisse tulema, kuna kangatükid on lihtsalt kokku õmmeldud ja õmblused lasevad õhku läbi.

Materjaliks ühevärviline impregneer ja vetthülgav kangas.

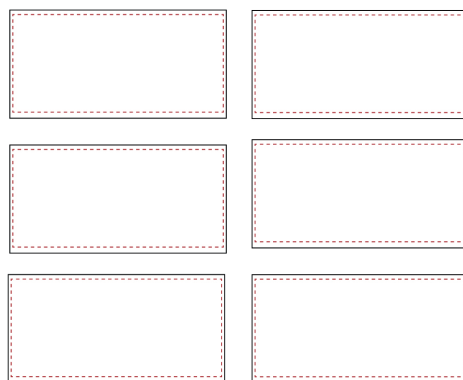
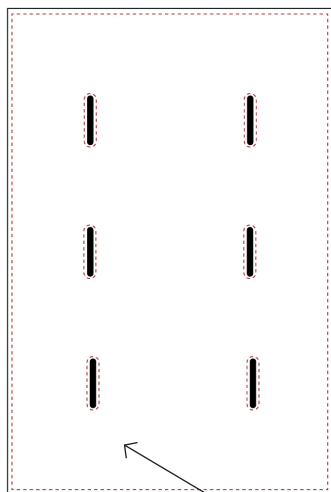
Eseme sisse asetatud objekt (pudel), mis surub välja vajaliku koguse õhku ja täidab selle oma ruumalaga.



# KANGAST LÕIGATUD TÜKKIDE LÕIKED



Tükid, mis moodustavad eseme eesmise ja tagumise osa, 1800 x 1200 mm.



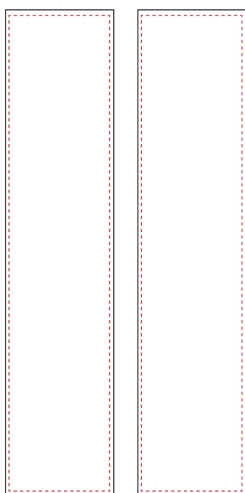
Tükid, mis moodustavad lehtrid, kuhu saab asju panna. Laius sama, mis eseme külge, ehk 400mm, pikkus 2x suurem ja kroogitud.



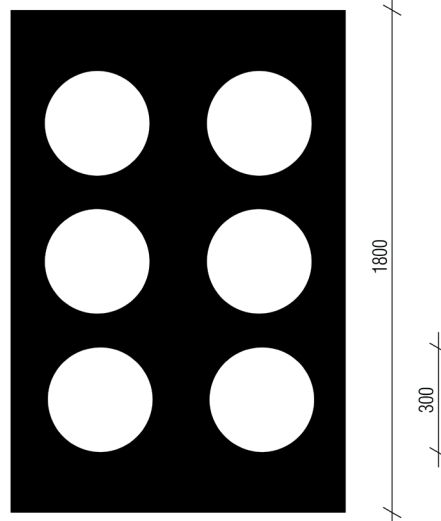
Tükid, mis moodustavad eseme lae ja põhja. 400 x 1200 mm.



Tükid, mis moodustavad eseme küljed. 400 x 1800 mm.



LÕIGE



PLAAN



1200





# CV

NIMI \_\_\_ Monica Mustjõgi  
SÜNNIAEG \_\_\_ 24.06.1998  
E-POST \_\_\_ monica.mustjogi@artun.ee  
TEL \_\_\_ 53009813

## Hariduskäik

2017-2022 Eesti Kunstiakadeemia, bakalaureuseõpe (sisearhitektuur)  
2020-... Tartu Ülikool, bakalaureuseõpe (psühholoogia)  
2005-2017 Tallinna Arte Gümnaasium, keskharidus

## Töökogemus

06-08. 2016 SEB pank  
dokumentide arhiveerija/ assistent  
06-08. 2017 Bershka riidepood  
klienditeenindaja  
06-10. 2019 Kalhoj sisustuspood  
klienditeenindaja, konsultant, dekoraator, sotsiaalmeedija postitused  
09. 2020-... Psühhobuss OÜ  
etenduste/ loengute/ koolituste läbiviija  
07. 2021-... Psühhobuss OÜ  
esinemiste planeerija/ suhtluse korraldaja

## Keelteoskus

Eesti keel kõnes: emakeele tasemel, kirjas: väga hea, arusaamine: väga hea  
Vene keel kõnes: emakeele tasemel, kirjas: hea, arusaamine: väga hea  
Inglise keel C1 tasemel (IELTS)

## Arvutioskus

MS (Word, Power Point), Adobe (Indesign, Illustrator, Lightroom, Photoshop) Väga hea  
MS Excel, Rhino 6 Hea  
Archicad Keskmine





